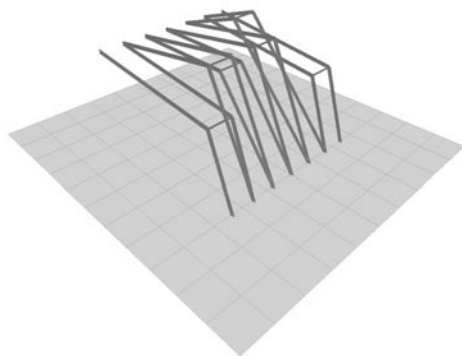
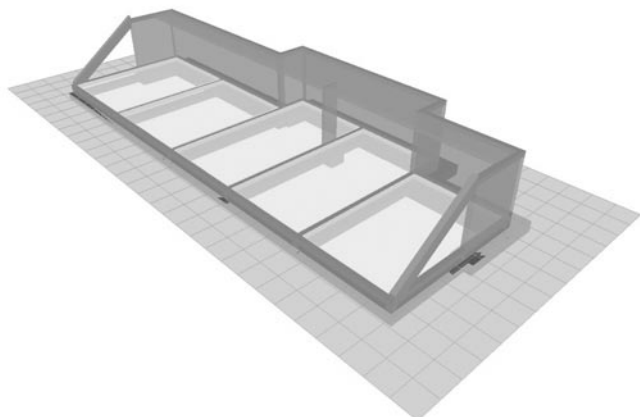


Welcome Center



- **Local da obra**
Alameda Pêro Covilhã - Concelho de Covilhã -
Distrito de Castelo Branco
- **Fase de estudo**
Projecto de Execução
- **Valor estimado (euros)**
sem estimativa
- **Data prevista de início da obra**
Ano de 2011

■ Gabinete Projectista

CENTRAL PROJECTOS, LDA
Rua Brigadeiro Correia Cardoso nº
340 R/C Dto - 3000-084 COIMBRA
Telefone 239712998
Fax 239716976
E-mail geral@centralprojectos.pt
Contacto Eng. João Catarino dos
Santos

■ Dono de Obra

CÂMARA MUNICIPAL DA COVILHÃ
Pç. do Município - Apartado 457 -
6200 COVILHÃ
Telefone 275 330 600

■ Ficha Técnica

Fundações e Estruturas: Eng. Bruno Marques, Eng. Nuno Gomes.
Instalações e Equip. de Águas e Esgotos: Eng. Madalena Charneca.
Segurança Contra Incêndios em Edifícios: Eng. Nuno Gomes.
Plano de Prevenção e Gestão de Resíduos: Eng. Raquel Quinteiro.
Plano de Segurança e Saúde: Eng. Bruno Marques.
Desenhador Técnico: Sr. Jorge Flor, Sr. Luís Matias.
Arquitectura: IDEIAS DO FUTURO - PROJECTOS E EMPREENDIMENTOS, SA (Tel.
213012296).

■ Materiais

ESTRUTURA: Betão; Metálica.

Descrição do projecto

O presente projecto de estruturas metálicas e de betão armado diz respeito ao Welcome Center que o Município da Covilhã pretende construir. O edifício é constituído por um piso. O acesso ao edifício é efectuado através de duas entradas principais localizadas nas fachadas laterais a nordeste, através de átrio exterior coberto, e a sudoeste. Estas entradas dão acesso às salas. Existem três salas no interior do edifício assim como duas instalações sanitárias cujo acesso é efectuado por antecâmaras a partir da sala localizada mais a nordeste (sala 01). Nas salas 02 e 03 estão ainda previstos arrumos. O material escolhido, para os elementos principais da estrutura de suporte de terras e da cobertura sobre as antecâmaras, arrumos e instalações sanitárias, foi o betão armado. Este material tem como vantagens principais a sua durabilidade e protecção ao fogo sendo uma tecnologia corrente e comprovada e ainda por oferecer condições favoráveis de economia global. O pavimento térreo será constituído por laje aligeirada de vigotas pré-esforçadas apoiadas em paredes sobre fundação contínua. A estrutura de suporte concebida para a presente construção é constituída, em geral, por um conjunto de elementos em betão armado com betonagem 'in-situ' dos elementos estruturais.

Estrutura Metálica

A estrutura de suporte dos módulos da cobertura, englobando a fachada principal, será constituída por pórticos planos formados por perfis metálicos UNP apoiados, na laje de cobertura, e nas paredes sobre fundação contínua. Para que os esforços do vento sejam absorvidos convenientemente, considerou-se a estrutura contraventada no plano pelos painéis de OSB de 18mm com chapa metálica quinada colada e agrafada. Os painéis deverão ser convenientemente aparafusados, no plano da cobertura e fachada principal, aos perfis UNP. Está ainda previsto um totem com 5m de altura, cuja estrutura de suporte será constituída por pórticos metálicos formados por perfis LNP e TNP.

Fundações

Foram previstas fundações directas do tipo sapatas isoladas ou contínuas. Tendo em conta as condições do terreno foi admitida uma tensão no solo de 200kPa. No que diz respeito às fundações directas o valor da tensão admissível considerada foi de 0,20 MPa.

