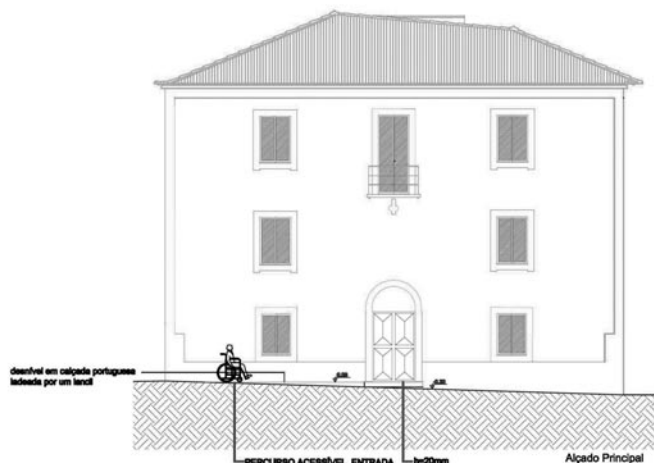
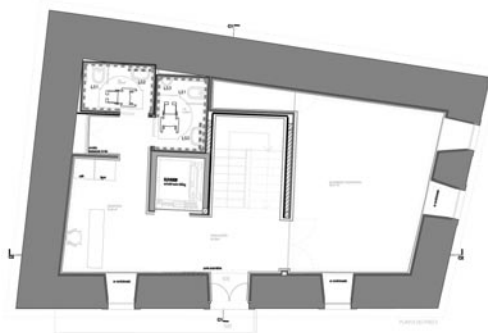


Museu Municipal de Pampilhosa da Serra



- **Local da obra**
Praça Barão de Loredó - Concelho de Pampilhosa da Serra - Distrito de Coimbra
- **Fase de estudo**
Projecto de Execução
- **Valor estimado (euros)**
298.448
- **Data prevista de início da obra**
Finais de 2010



■ Gabinete Projectista

CENTRAL PROJECTOS, LDA
Rua Brigadeiro Correia Cardoso nº
340 R/C Dto - 3000-084 COIMBRA
Telefone 239712998
Fax 239716976
E-mail geral@centralprojectos.pt
Contacto Eng. João Catarino dos Santos

■ Dono de Obra

CÂMARA MUNICIPAL DE PAMPILHOSA DA SERRA
Rua Rangel de Lima
3320 PAMPILHOSA DA SERRA
Telefone 235590320
Fax 235590329
Contacto Eng.º Fernando Pereira Alves

■ Ficha Técnica

Equipa Técnica de Projecto: Gabinete Projectista.
Arquitectura: Arq. Pedro Aleixo.
Fundações e Estruturas: Eng. Bruno Fonseca.
Instalações e Equip. de Águas e Esgotos: Eng. Dora Coelho.
Instalações e Equip. de Águas e Esgotos: Eng. Madalena Charneca.
Desenhador Técnico: Sr. Luís Matias.
Desenhador Técnico: Sr. Jorge Flor.
PPGR: Eng. Raquel Quinteiro.
AVAC: Eng. Pedro Fonseca.

■ Materiais

ESTRUTURA: Betão; Metálica.

Descrição do projecto

O presente projecto diz respeito à obra de Requalificação do Museu Municipal que a Câmara Municipal de Pampilhosa da Serra pretende levar a efeito num terreno situado na Praça Barão de Loredó, Concelho de Pampilhosa da Serra.

A alteração proposta tem por objectivo dotar o edifício existente com as instalações e espaços necessários ao correcto funcionamento de Museu Municipal.

Trata-se de um edifício com valor referencial importante na memória colectiva da população de Pampilhosa da Serra. Dada a sua localização no centro do Concelho de Pampilhosa da Serra, deverá também constituir uma nova referência para a sua Cultura.

O edifício funciona actualmente como Museu Municipal e pretende-se manter a sua função. Muitos dos seus principais elementos constituintes – nomeadamente as paredes exteriores – apresentam-se ainda em bom estado de conservação, motivando uma intervenção capaz de lhe conferir a resposta programática e funcional para a utilização como Museu Municipal.

A intervenção detém-se essencialmente no interior do edifício, mantendo as paredes exteriores, trocando apenas a caixilharia. Deste modo mantém-se a imagem exterior do edifício. A proposta compromete-se a otimizar o espaço de modo a promover o seu bom funcionamento e uso.

Pretendeu-se criar um núcleo de circulação, libertando assim as paredes exteriores e recebendo o máximo de luz natural. Procurou-se otimizar o espaço utilizável para exposição e museu. Ao nível da organização e distribuição dos vários espaços, estes foram geridos de modo a possibilitar zona de exposição em todos os pisos, localizando as zonas administrativas no último piso.

