

CANTANHEDE

Unidade de Imagiologia já funciona no Centro de Medicina Rovisco Pais

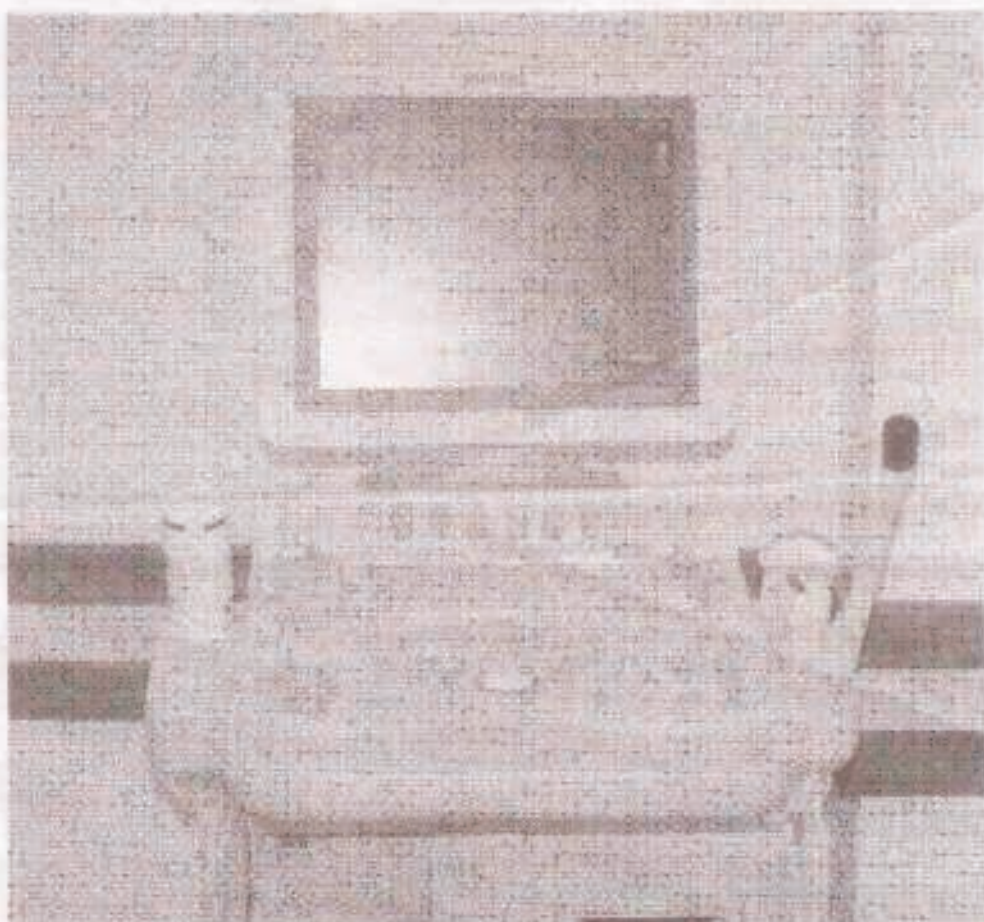
Novo serviço vai beneficiar milhares de utentes que, assim, evitam deslocações a Coimbra, Aveiro ou Figueira da Foz

José Carlos Silva

« Entrou em funcionamento no Centro de Medicina de Reabilitação da Região Centro – Rovisco Pais, na Tocha, uma nova unidade de Imagiologia cuja capacidade, disse ao Diário de Coimbra o presidente do conselho de administração do CMRRC, abrange a radiologia convencional em geral e a ecografia dos vários tipos de estruturas», incluindo «a ecografia endocavitária e estudo doppler venoso e arterial».

Manuel Teixeira Veríssimo diz que este equipamento, «de elevada qualidade» irá responder não só às necessidades do próprio Centro de Medicina do Rovisco Pais, mas também às necessidades das populações da regiões vizinhas, «que aqui poderá recorrer» na sequência de acordos já firmados com o Serviço Nacional de Saúde (SNS) e outros subsistemas de saúde.

Neste momento este novo serviço está a funcionar com um médico e um técnico, porém, adianta Teixeira Veríssimo, a equipa será reforçada gradualmente com o fluxo de utentes, já que, assegura este responsável, «vamos servir milhares de



CENTRO DE MEDICINA de Reabilitação Rovisco Pais abriu sector de Imagiologia

utentes de toda a região» (Cantanhede, Mira, Tocha, Montemor-o-Velho, Arzede...) que, agora, já não precisam de se deslocar aos grandes centros de Coimbra, Aveiro ou Figueira da Foz,

para realizarem exames do sector de Imagiologia.

Todo o equipamento da nova unidade, segundo Teixeira Veríssimo, custou ao Centro de Medicina «cerca de 600 mil eu-

ros», subsidiados «em parte», pelo PIDDAC – Programa de Investimentos e Despesas de Desenvolvimento da Administração Central e do Programa Operacional Saúde XXI.